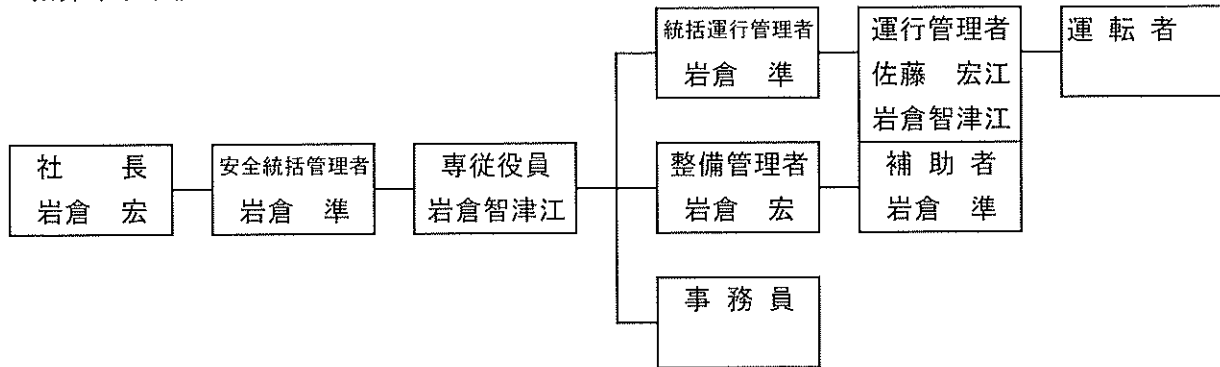


一般貸切旅客自動車運送事業の管理運営体制組織図

1. 指揮命令系統図



2. 運行管理者確保状況

- 確保人数 3名
- 確保予定人数 名
- 配車車両数 17両

3. 点呼実施体制

- 点呼担当者 (氏名及び役職) 統括運行管理者 岩倉 準
運行管理者 佐藤宏江・岩倉智津江
- 点呼実施場所 本社 事務所
- 営業所と車庫の連絡方法 同一敷地内

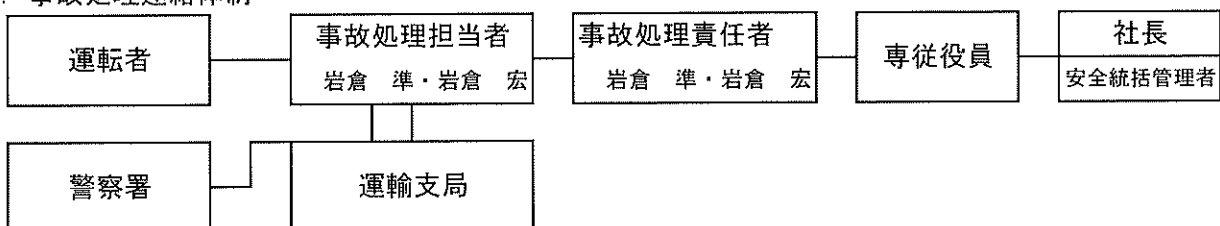
4. 事故防止についての教育指導体制

- 教育担当者 (氏名及び役職) 代表取締役 岩倉 宏
統括運行管理者 岩倉 準

○ 教育指導内容

1. 乗務員の心構え
2. 事業用自動車の運行の安全及び旅客の安全を確保するため守るべき事項
3. 事業用自動車の構造上の特性
4. 乗車中旅客の安全確保の留意点
5. 旅客乗降の安全確保の留意点
6. 健康管理の重要性
7. 運行経路及び営業区域における道路状況と交通状況
8. 危険の予測及び回路
9. 運転者の適正に応じた安全運転
10. 交通事故に関わる運転者の生理的、心理的要因及び対処法
11. 冬季道路における安全運転
12. 緊急事態対応

5. 事故処理連絡体制



6. 整備管理者確保状況

○ 確保人数 1名

○ 確保予定人数 1名

※一定の要件を満たすグループ企業に整備管理者を外部委託する場合

- 委託先の承認の有無
- 整備責任者の確保状況（自企業の場合）
- 整備管理者との連絡方法
- 兼務する職務内容

7. 運行管理者・整備管理者名簿

役職名	氏名	資格要件（資格証番号等）											
		東	宮	旅	客	5	5	4					
統括運行管理者	岩倉 準	東	宮	旅	客	5	5	4					
運行管理者	佐藤 宏江	東	宮	旅	客	1	3	8	3				
運行管理者	岩倉智津江	東	宮	貸	切	4	9	2					
整備管理者	岩倉 宏												

※一定の要件を満たすグループ企業に整備管理者を外部委託している事業者は、自企業の所属職員から選任する整備責任者も記入すること。

8. 苦情処理

○ 苦情処理責任者氏名 岩倉 準 ・ 岩倉 智津江

○ 苦情処理担当者氏名 岩倉 準 ・ 岩倉 智津江